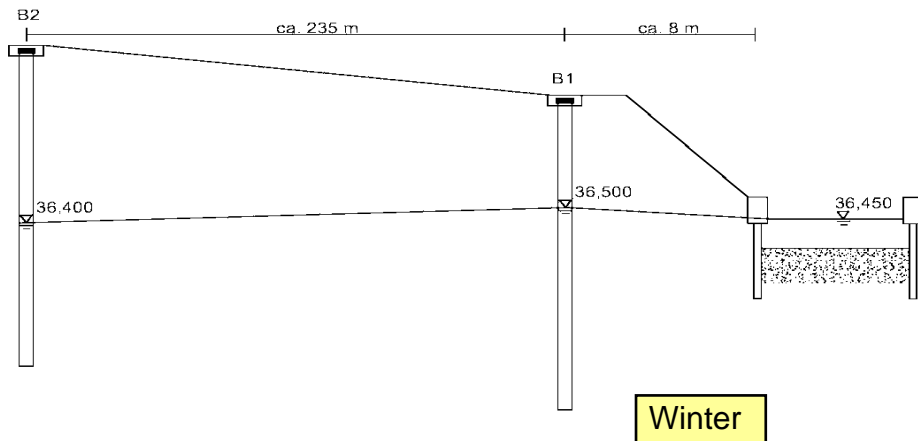


Skizze (ohne Maßstab)



Uchter Mühlenbach - Brunnen 1 und 2 Wasserstand [mNN]

Differenz der Wasserstände zwischen Sommer und Winter beim Brunnen 1 rd. 0,62 m und beim Brunnen 2 rd. 0,69 cm

Von Schwankungen der Wasserstände in dieser Größenordnung ist zumindest seit dem Ausbau (Mitte der 1960'er Jahre) auszugehen

Die Wasserstände / Wasserstandslinien verlaufen annähernd parallel; es gibt eine Beziehung zwischen dem Wasserstand des Uchter Mühlenbaches und den Wasserständen der Brunnen

Bei Trockenheit sinkt der Brunnenwasserstand deutlich unter den Wasserstand des Uchter Mühlenbach - keine "ausreichende" Speisung

- Brunnen 1, UMB
Wasserstand [mNN]
- Brunnen 2, Kaltenhg
Wasserstand [mNN]
- Brücke
Wasserstand [mNN]

